

# Sběr výkazů za rok 2016

Stav k 11. 6. 2016



**ÚZIS**

*Ing. Pavel Langhammer*

---

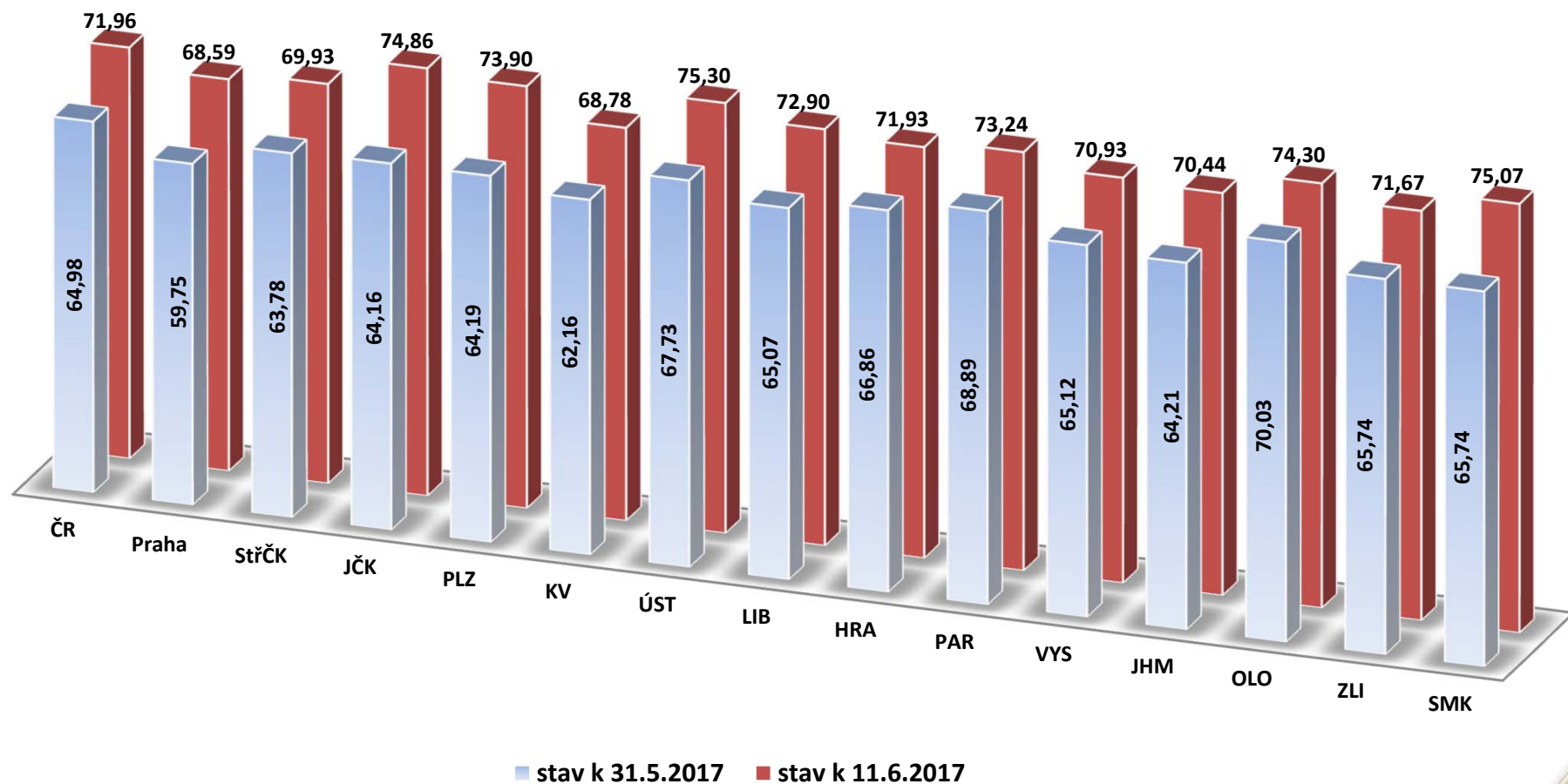
# Výkaznictví za rok 2016

## Předepsané výkazy

Výkaz	Zpravodajská jednotka	Počet
<b>A (MZ) 1-01</b> - o činnosti poskytovatele zdravotních služeb	poskytovatel příslušného nelůžkového oboru	<b>29 763</b>
<b>E (MZ) 1-01</b> - informativní údaje o poskytovateli zdravotních služeb	všichni poskytovatelé zdravotních služeb	<b>31 614</b>
<b>E (MZ) 2-01</b> - o složkách platu, personálním a provozním vybavení poskytovatele zdravotních služeb	všechny organizační složky státu a příspěvkové organizace	<b>2 737</b>
<b>E (MZ) 3-01</b> - o složkách mezd, personálním a provozním vybavení poskytovatele zdravotních služeb	poskytovatelé zdravotních služeb ústavní péče zřízení fyzickou či právnickou osobou a všechny lázeňské organizace	<b>4 715</b>
<b>E (MZ) 4-01</b> - o zaměstnavatelích, evidenčním počtu zaměstnanců a smluvních pracovních*	poskytovatelé zdravotních služeb poskytující jinou než lůžkovou formu péče	<b>31 281</b>
<b>E (MZ) 5-01</b> - o ekonomice poskytovatele ambulantní péče	poskytovatelé nelůžkové zdravotní péče, kteří vedou daňovou evidenci, popř. uplatňují výdaje procentem z příjmů nebo účetnictví	<b>27 950</b>
<b>E (MZ) 6-02</b> - o ekonomice poskytovatele zdravotních služeb	poskytovatelé lůžkové péče	<b>269</b>
<b>E (MZ) 7-01</b> - o nákladech na nákup léčivých přípravků a potravin pro zvláštní lékařské účely	poskytovatelé zdravotních služeb lůžkové péče	<b>315</b>
<b>L (MZ) 2-01</b> - o činnosti poskytovatele lázeňské léčebně rehabilitační péče	poskytovatelé lázeňské léčebně rehabilitační péče	<b>92</b>
<b>T (MZ) 1-01</b> - o přístrojovém vybavení zdravotnického zařízení	všichni poskytovatelé lůžkové péče a další vybraní poskytovatelé	<b>16 479</b>
<b>T (MZ) 2-01</b> - o nákladech na nákup zdravotnické techniky a speciálního zdravotnického materiálu	fakultní nemocnice a nemocnice	<b>152</b>
<b>V (MZ) 1-01</b> - o čerpání zdravotních služeb cizinci	každá nemocnice bez ohledu na zřizovatele	<b>189</b>
		<b>145 556</b>

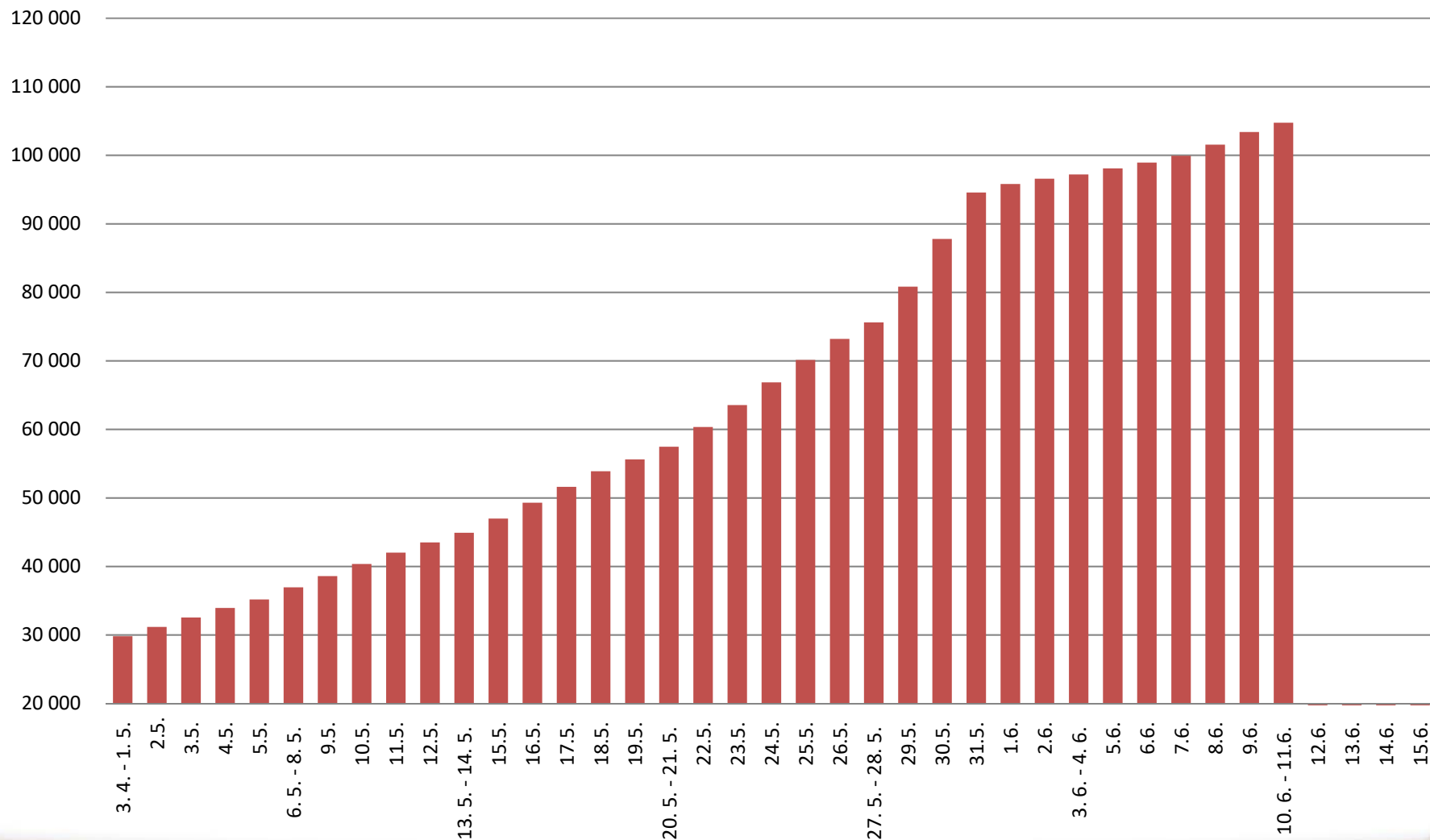
# Výkaznictví za rok 2016

## Sběr výkazů za ČR a kraje v procentech



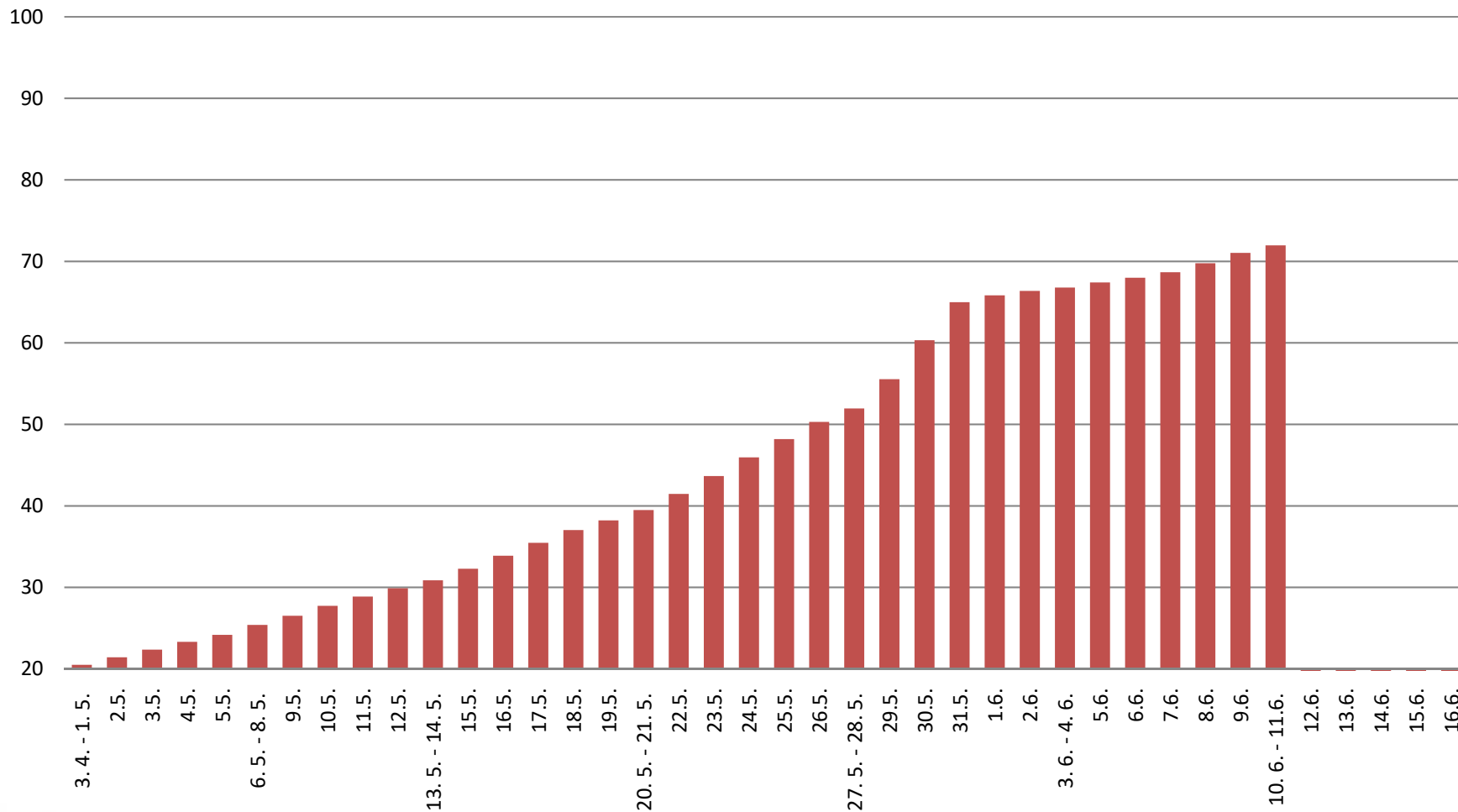
# Výkaznictví za rok 2016

## ČR - denní stavy sběru výkazů za rok 2016 (absolutně)



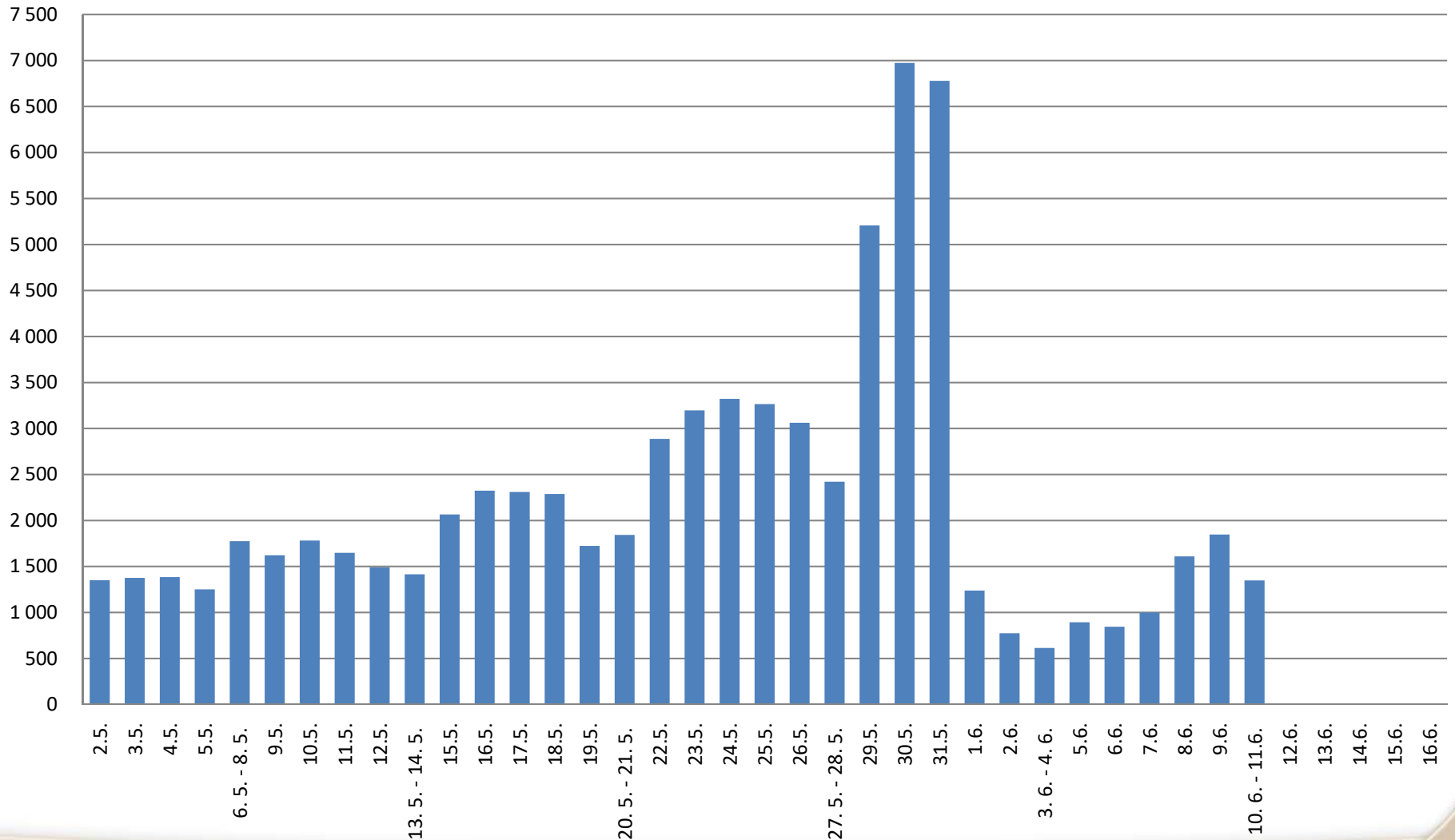
# Výkaznictví za rok 2016

## ČR - denní stavy sběru výkazů za rok 2016 (v procentu)



# Výkaznictví za rok 2016

## ČR - denní počty nově odeslaných výkazů (květen, červen 2017)



## Ukončení sběru výkazů za rok 2016

**31. květen 2016** - termín stanovený vyhláškou

**16. červen 2016** - posunutí termínu ÚZIS

**3. červenec 2016** - výkaz E5 –pokud využívají  
služeb daňového poradce

Seznamy poskytovatelů, kteří nesplní svoji zpravodajskou povinnost budou předány Krajským úřadům do správního řízení.



**Děkuji za pozornost.**